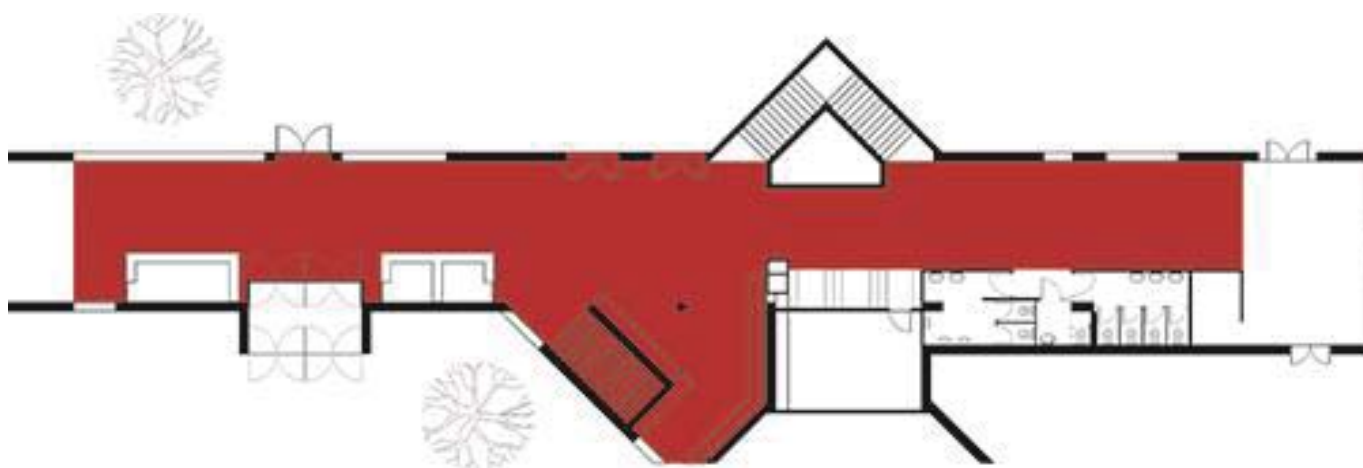








Vestíbul

El Vestíbul és l' accés directe des de l'entrada i a nivell de planta baixa, és de forma allargada, sostres de revoltons i parets blanques, amb terra de rajoles cuites de gran lluminositat. És un vestíbul d'estil mediterrani, magnífic per donar la millor rebuda als seus convidats i molt adequat per exposar-hi cartells, displays, vitrines i d'altres suports destinats a personalitzar la vostra imatge o a presentar les vostres propostes.

Aquest espai té sortida directa al Pati del Garrofer, al Pati de l'Olivera i accés a l'Auditori. També acull la recepció de seguretat, control d'accessos, àudio-guies, taquilles i serveis, a banda d'un accés directe a la botiga i a la llibreria Miró.



					
SÍ	145	-	-	240	Fora d'horari obert al públic (1)

(1) HORARIS D'OBERTURA AL PÚBLIC:

- De novembre a març:

Dimarts, dimecres i divendres de 10h a 18h

Dissabte de 10h a 20h

- D'abril a octubre:

Dimarts, dimecres, divendres i dissabte de 10h a 20h

Dilluns no festius tancat.

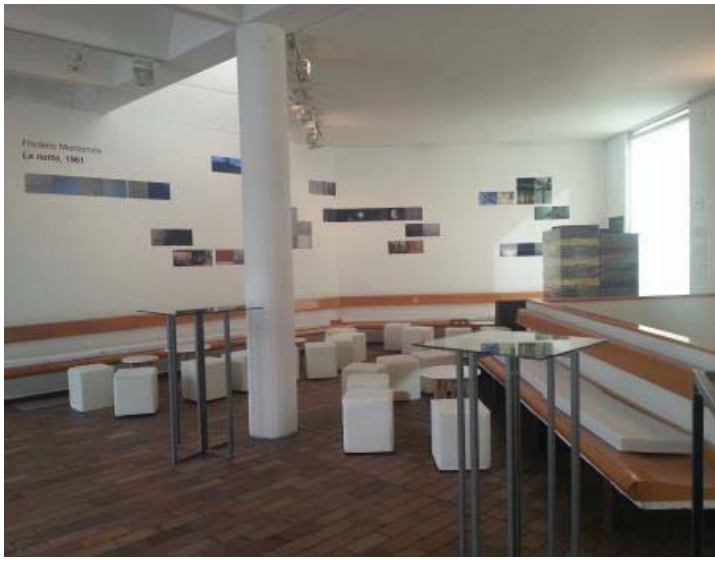
Dijous de 10 a 21h

Diumenges i festius de 10 a 14:30h

Equipaments:

- **WIFI.** Velocitat de 100MB de pujada i baixada
- **Il·luminació.** Presa de corrent: potència 3,2kw

Vestíbul



Vestíbul

